

Sichere Datenkommunikation trifft auf Multifunktionalität

Man kennt das – oft bedarf es einer langwierigen Eingewöhnungszeit, wenn man sich mit einer neuen Software beschäftigen muss. Dies gilt auch für Programme, die die Schaltung eines Systems und die Regelungen aller Installationen (SCADA) verwaltet. Seminarbesuche oder Webinare sind nach wie vor Zeitfresser, aber unvermeidbar. Bisher waren das einige der Hauptgründe, lieber bei altbewährter Technik zu bleiben.

Auf die verschiedenen Regelsysteme einer zentralen Anlage muss heutzutage schnell zugegriffen werden können, um dessen Stabilität zu gewährleisten. Dies ist von nun an mithilfe einer einfach anzuwendenden Nutzeroberfläche möglich, die die Systemwerte von einer vorab eingerichteten Datenbank abrufen und über die einzelnen Systemelemente problemlos und schnell angesteuert werden können. Dafür muss man lediglich ein Schaubild der Anlage erstellen, über das der „Transparent Layer“ mit ihren Datenbank-Anzeigeelementen gelegt werden. Letztendlich kann im Positionsgitter festgelegt werden, wo sich die interaktiven Steuerobjekte befinden und welche Daten in Echtzeit angezeigt werden sollen. Schnell ist eine übersichtliche Nutzeroberfläche erstellt, mit der man die verschiedenen Teile der Anlage in jeglicher Hinsicht verwalten kann. Grafiken und Tabellen können nach Belieben erstellt und neue Daten jederzeit problemlos exportiert werden; selbstverständlich gibt es auch die Möglichkeit, Nutzer zu administrieren oder System-Alarmierungen über E-Mail bzw. SMS zu veranlassen.

Hardware

- Baukastensystem: Die Zentraleinheit kann jederzeit um einzelne Module erweitert werden
- Digitale Sensor-Eingänge zur Überwachung und Störmeldung
- Analoge Messwerte, wie z. B. Temperaturen oder Füllstände
- Unterstützung von PT-Sensoren
- Schaltfunktionen zum Starten von Ersatzgeräten, auch 230 V direkt (ohne Schütz)

- M-Bus und wireless M-Bus zur Auslesung von Zählern mit und auch ohne digitale Schnittstelle

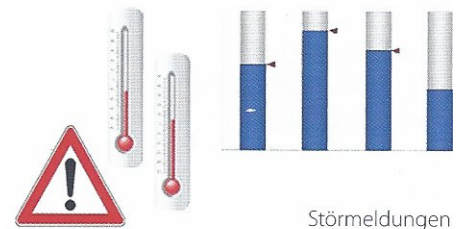
Kontakt:

wireless netcontrol GmbH
Hohen Neuendorf

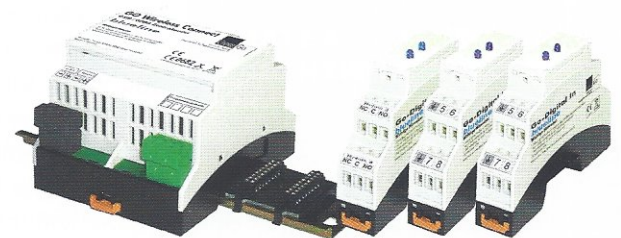


Software

- Transparent-Layer-Technologie: einfach ein Bild von einem Anlagenschema hochladen, Anzeige-Elemente positionieren, Fertig!
- Datenübertragung: Bei jeder Zustandsänderung und in einem festen Zeitraster werden die Daten an die SQL-Datenbank übertragen
- Statistik: Umfangreiche Auswertungen, Tabellen, Grafiken und das Exportieren der Daten als CSV-Datei ist jederzeit möglich



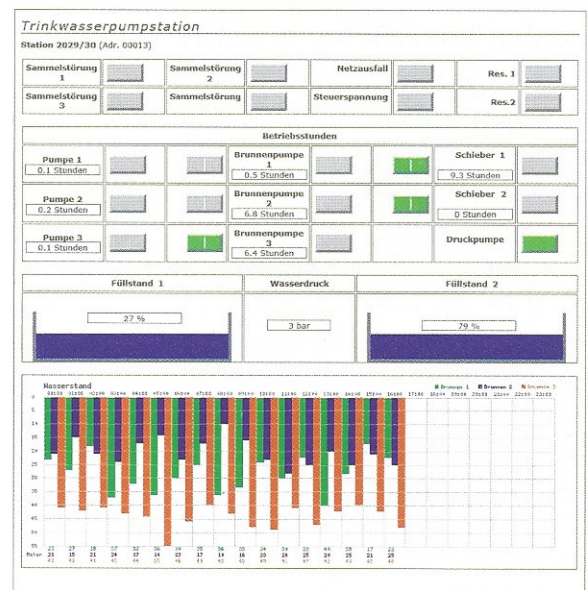
Störmeldungen



GO Wireless Connect mit Modulen

Sicherheit

Bei diesem System ist kein Eingriff von außen und somit keine Manipulation möglich. Das Front-End dient nur als Datentransmitter und ist für Maleware unerschwingbar. Es verbindet sich ausschließlich mit dem voreingestellten Server und benötigt somit keine Updates. Die kritischen Daten und Funktionen liegen gut geschützt auf dem Server, also hinter der Firewall.



Trinkwasserpumpstation