

Index	Änderung	Datum	Name
01.00	Erstellung dieser Kurzbeschreibung	13.12.2012	Skrebba

Aufgabe

Es soll ein virtueller COM-Port für das LAN-Modem installiert und eingerichtet werden. Benötigt wird dafür der „COM-Port Redirector“ von Lantronix.

Nach der Installation und Konfiguration ist es möglich, mit dem über LAN angeschlossene Modem, über die ausgewählte Com-Schnittstelle zu kommunizieren, so, als wäre es ein serielles Modem.

Installation des „COM-Port Redirector“

Laden Sie sich bitte von der [Lantronix-Homepage](#), den für Ihr Betriebssystem neuesten „Redirector“ und installieren Sie diesen bitte, unter Beachtung der dabei angezeigten Hinweise.

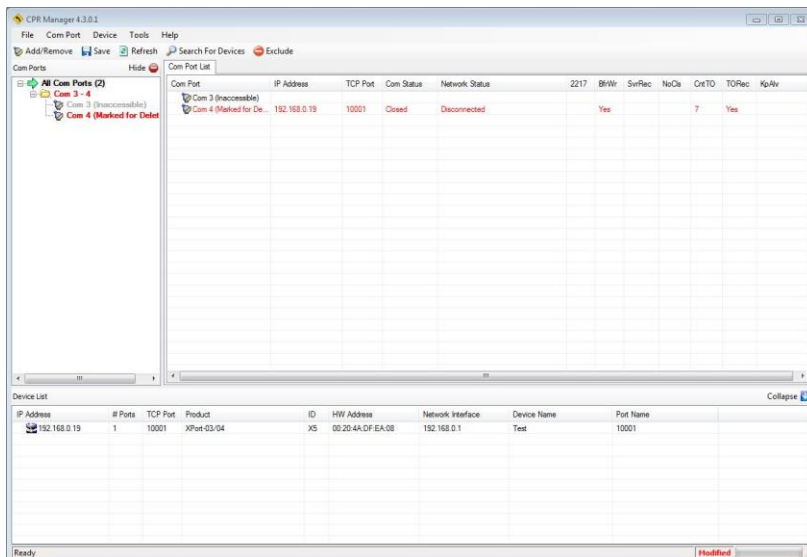
Einrichtung und Konfiguration

Stellen Sie sicher, dass die eingestellte IP-Adresse des LAN-Modem, zu Ihrem Netzwerk „passt“ und schliessen Sie es an Ihrem Netzwerk an.

Überprüfen Sie bitte, ob im Lan-Modem unter „Connection / Common Options“, der „Telnet Com Port Cntrl“, auf „Disable“ gesetzt ist.

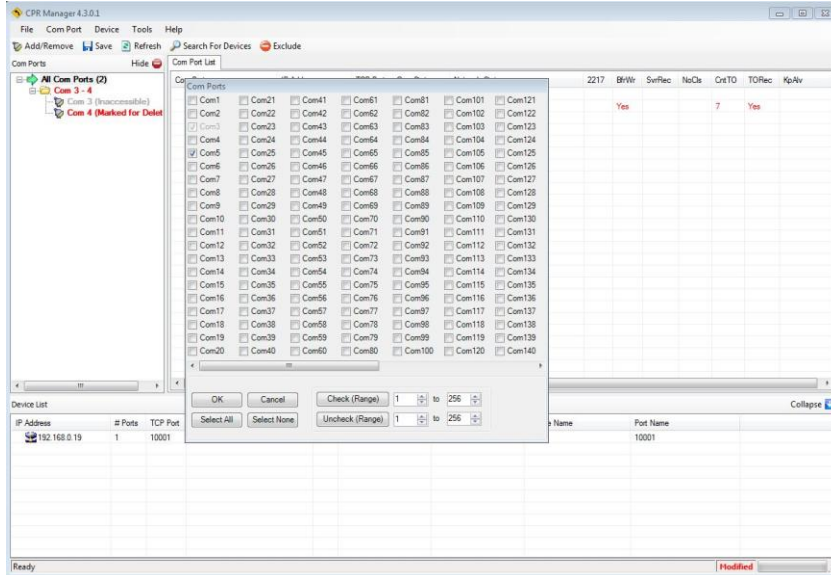
Starten Sie den „COM-Port Redirector“ (CPR Manager).

Betätigen Sie dann den Button „Search for Devices“.

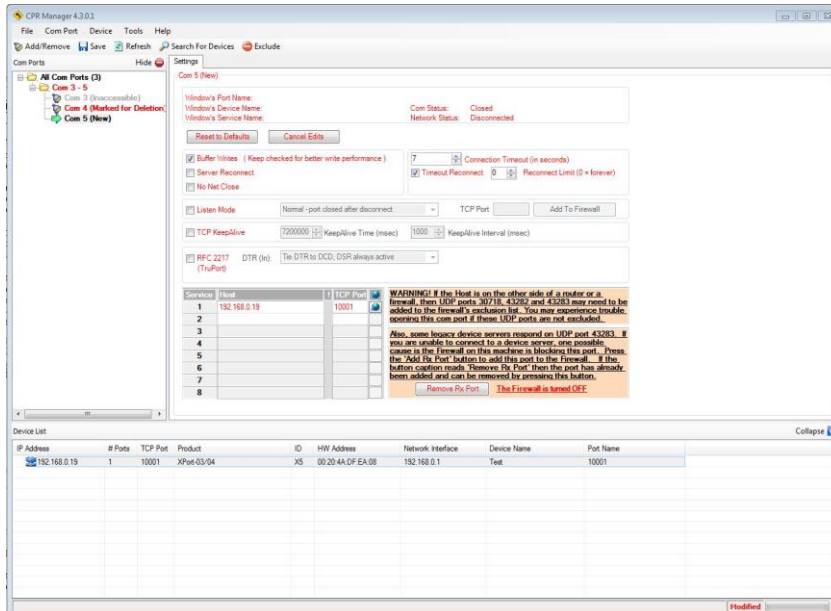


Das LAN-Modem sollte dann, mit seiner IP, im unteren Teil des Fensters aufgeführt sein.

Betätigen Sie dann bitte den Button „Add/Remove COM Ports“ und wählen Sie einen COM-Port aus, der noch nicht von Ihnen belegt ist. Betätigen Sie dann den „OK“ Button.



Anschliessend gehen Sie bitte mit der rechten Maustaste auf des LAN-Modem unter Device-List und wählen Sie „Add to settings“.



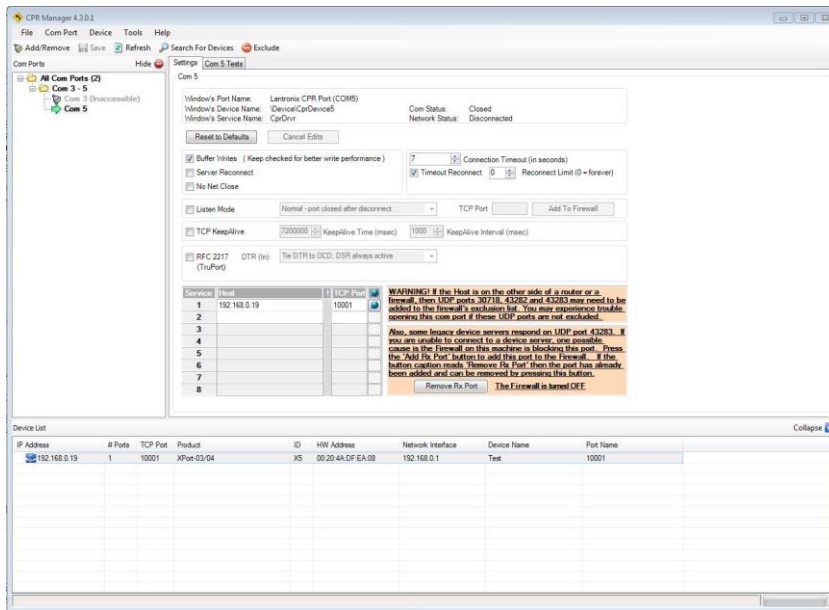
Anschliessend betätigen Sie den „Save“ Button und bestätigen mit „Yes“.

Für das LAN-Modem in diesem Beispiel haben Sie nun den virtuellen COM-Port „Com5“ festgelegt.

„Virtuellen“ COM-Port für das LAN-Modem einrichten

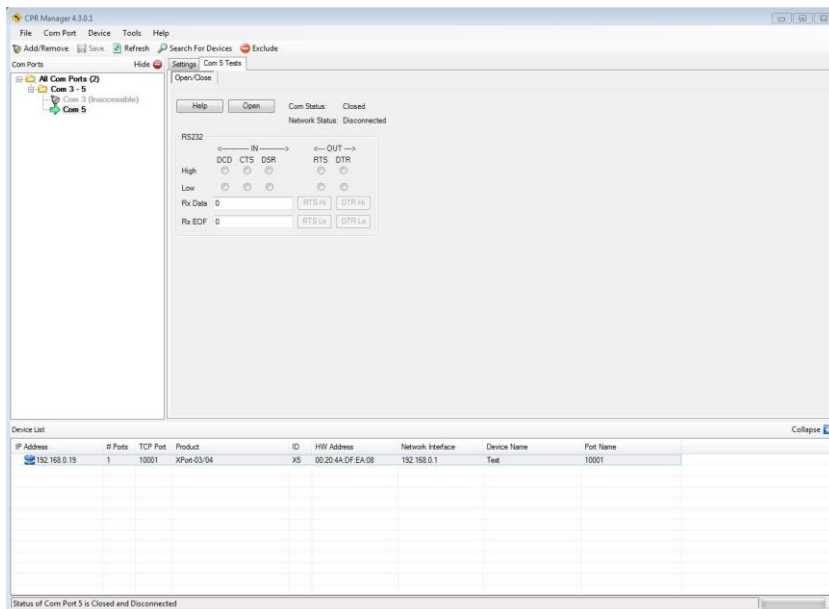
ConiuGo

ConiuGo GmbH
Gesellschaft für Telekommunikation



Test

Wählen Sie dann, „Com X Tests“ aus. X steht in diesem Beispiel für 5.



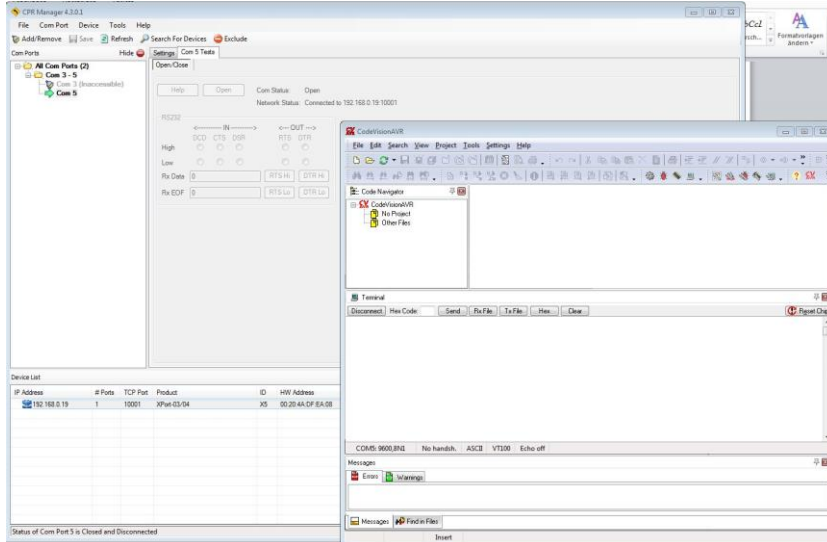
Um zu testen, ob die Einrichtung des virtuellen COM-Ports erfolgreich war, starten Sie nun ein beliebiges Terminalprogramm auf Ihrem PC und wählen dort, den zuvor festgelegten COM-Port, in diesem Beispiel Com5 aus.

Öffnen Sie dann bitte die Schnittstelle.

„Virtuellen“ COM-Port für das LAN-Modem einrichten

ConiuGo

ConiuGo GmbH
Gesellschaft für Telekommunikation



Sie sehen nun im CPR Manager, dass sich der Status geändert hat und das LAN-Modem virtuell mit dem ausgewählten COM-Port verbunden ist.

Sie können nun direkt über dem Terminalprogramm mit dem LAN-Modem mittels Modem spezifischer AT-Kommandos kommunizieren.

